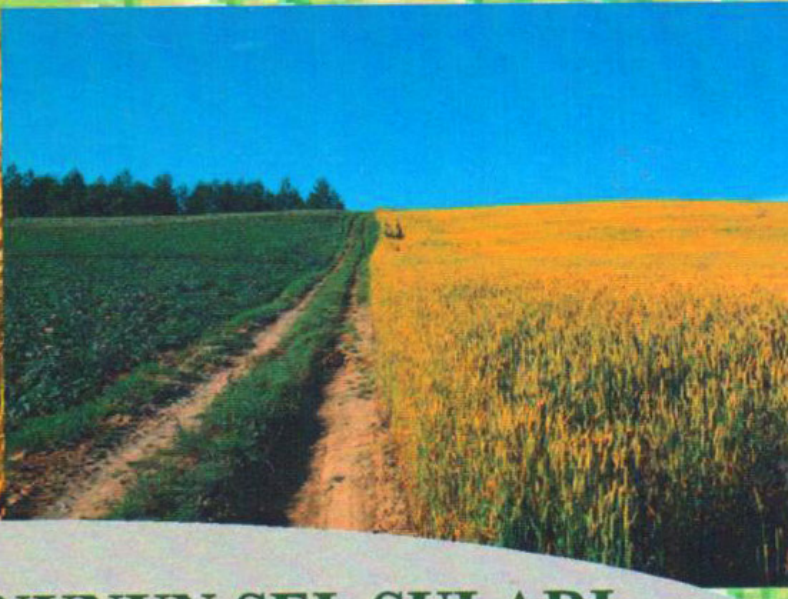
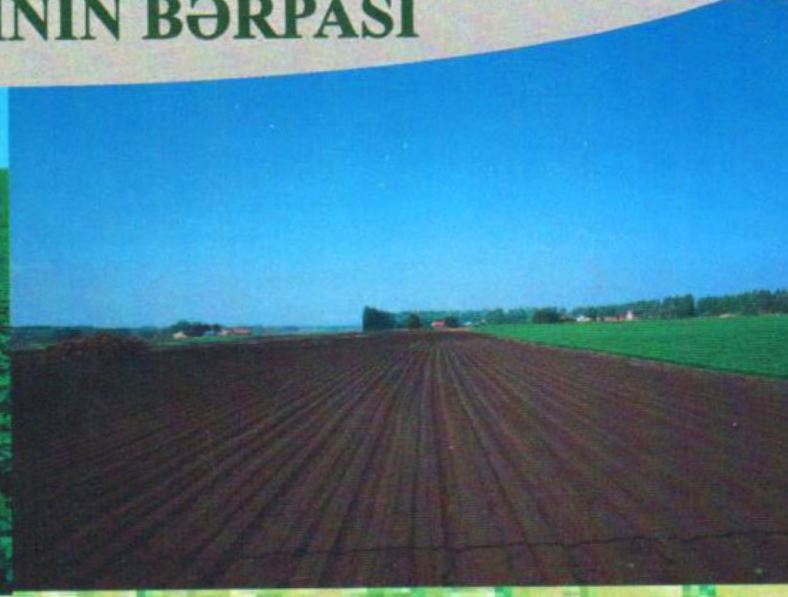
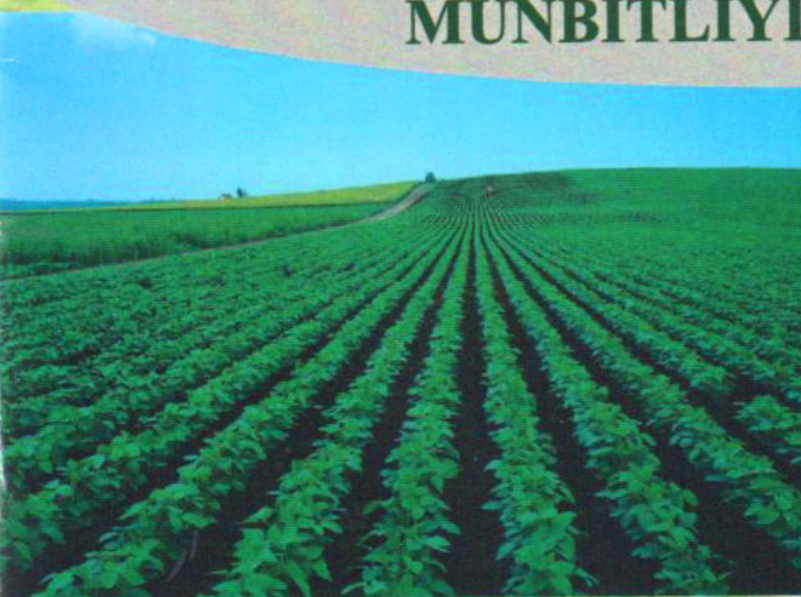


**AZƏRBAYCAN RESPUBLİKASININ  
PREZİDENTİ YANINDA ELMİN İNKİŞAFI FONDU**



**SABİRABAD RAYONUNUN SEL SULARI  
ALTINDA QALMIŞ TORPAQLARININ  
MÜNBITLİYİNİN BƏRPASI**



**AZƏRBAYCAN RESPUBLİKASININ PREZİDENTİ  
YANINDA ELMİN İNKİŞAFI FONDU**

**SABİRABAD RAYONUNUN SEL SULARI  
ALTINDA QALMIŞ TORPAQLARININ  
MÜNBİTLİYİNİN BƏRPASI**

*(fermerlər və fərdi təsərrüfatçılar üçün tövsiyə)*

**BAKI «ELM» –2011**

Tövsiyənin hazırlanması Azərbaycan Respublikasının Prezidenti yanında Elmin İnkişafı Fondunun maliyyə yardımı ilə yerinə yetirilmişdir – Qrant № EIF-2010-1(1)-40/20-M-26

**Müəlliflər:** AMEA-nın müxbir üzvü, k.t.e.d.,  
professor **M.P.Babayev**;  
k.t.f.d. **N.H.Orucova**;  
k.t.f.d. **M.Q.Mustafayev**;  
k.t.f.d. **E.A.Qurbanov**;  
f.r.f.d. **S.M.İsgəndərov**;  
k.t.f.d. **Q.M.Məmmədov**;  
k.t.f.d. **M.İ.Məmmədov**;

ISBN 978-9952-453-42-3

Fermerlər və fərdi təsərrüfatçılar üçün nəzərdə tutulmuş tövsiyə torpaq-iqlim şəraiti nəzərə alınmaqla elmi cəhətdən əsaslandırılmış növbəli əkin dövriyyəsi sxemi tətbiq edərək lazımi aqrotexniki tədbirləri həyata keçirməklə Sabirabad rayonunun sel suları altında qalmış torpaqlarının münbitliyinin bərpasına xidmət edir. Tövsiyədə əkin dövriyyəsinə daxil olan yonca, taxıl, pambıq və tərəvəz (pomidor, qarpız) bitkilərinin becərilməsinin aqrotexnoloji xəritəsi hazırlanmışdır.

Biz ümid edirik ki, tövsiyədə nəzərdə tutulan aqrotexniki tədbirləri həyata keçirməklə fermerlər Sabirabad rayonunun suvarılan çəmən-boz və suvarılan allüvial-çəmən torpaqlarının bərpasına nail ola biləcəklər.

Tövsiyədən fermerlər və fərdi təsərrüfatçılarla bərabər aqronomlar, torpaqşünaslar da istifadə edə bilirlər. Müəlliflər öncədən oxuculara irad və təkliflərinə görə öz təşəkkürlərini bildirirlər.

3702040000  
655(07) – 2011

«Elm» nəşriyyatı, 2011