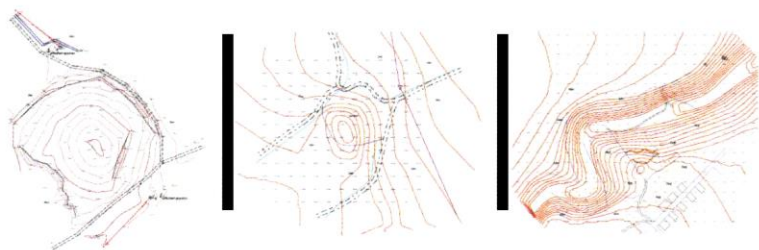


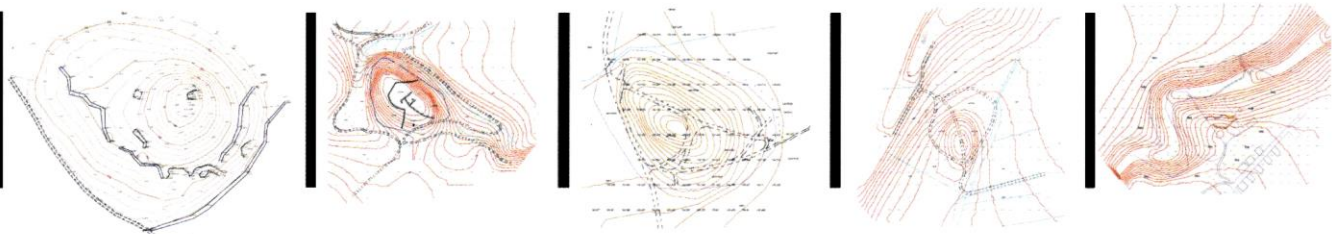
**AZƏRBAYCAN MİLLİ ELMLƏR AKADEMİYASI  
ARXEOLÖGİYA VƏ ETNOQRAFİYA İNSTİTUTU**



**Xəqani  
Alməmmədov**

# **QARABAĞIN ARXEOLOJİ ABİDƏLƏRİ TOPLUSU**

**I KİTAB**



**Bakı  
2016**

**AZƏRBAYCAN MİLLİ ELMLƏR AKADEMİYASI  
ARXEOLOGİYA VƏ ETNOQRAFİYA İNSTİTUTU**

**Xəqani İmran oğlu Alməmmədov**

**QARABAĞIN ARXEOLOJİ  
ABİDƏLƏRİ TOPLUSU**

**I KİTAB**

**Bakı - 2016**

Kitab AMEA Rəyasət Heyətinin 11 iyun 2014-cü il tarixli 12/1 sayılı qərarına əsasən tərtib edilərək, AMEA Arxeologiya və Etnoqrafiya İnstitutunun Elmi Şurasının 16 mart 2015-ci il tarixli iclasının (4 sayılı protokol) qərarı ilə çapa tövsiyə olunmuşdur.

**Elmi redaktor:** t.e.d., prof., **M.N.Rəhimova**

**Rəyçilər:** t.e.d., prof., **A.Q.Seyidov**  
t.ü.f.d., **Q.O.Qoşqarlı**  
t.ü.f.d., **F.E.Quliyev**  
t.ü.f.d., **N.V.Quluzadə**

Xəqani İmran oğlu Alməmmədov “QARABAĞIN ARXEOLÖJİ  
ABİDƏLƏRİ TOPLUSU”. I kitab  
Bakı: “Çap Art” Nəşriyyat evi, 2016, 448 s.

Kitab, “Qarabağ neolit-eneolit ekspedisiyası”nın 2010-2013-cü illərdə Qarabağ düzənliyi ərazisində apardığı arxeoloji kəşfiyyat işlərinin nəticəsində müasir texniki vasitələrlə qeydiyyatı alınaraq xəritələşdirilən, Qarabağ düzənliyinin arxeoloji abidələrinin vahid “Coğrafi Məlumat Bazası”na daxil edilən neolit və eneolit dövrü abidələrinin bir qismini əhatə etmişdir. Belə ki, kitabda Qarabağın erkən əkinçiməldar tayfalarına və Leylatəpə mədəniyyətinə aid 99 abidə haqqında məlumat verilmişdir.



Abidələrin elektron qeydiyyatı və xəritələşdirilməsi işi Azərbaycan Respublikasının Prezidenti yanında Elmin İnkişafı Fondunun maliyyə yardımı ilə yerinə yetirilmişdir- **Qrant № EIF/ GAM-1-2011-2(4)-26/22/5**

ISBN 978-9952-8277-1-2

© X.İ.Alməmmədov 2016



## GİRİŞ

Azərbaycan ərazisində mövcud olan arxeoloji abidələrin yüz ildən də çox əvvəl başlamış öyrənilməsi prosesində hazırkı zamanda nəzərə çarpacaq uğurlar əldə olunmuşdur. Bu gün ölkənin bütün regionları arxeoloji tədqiqata cəlb olunmuş, çoxlu sayda müxtəlif xarakterli və dövrlərə aid abidələr aşkar olunaraq öyrənilmiş, arxeoloji mədəniyyətlər müəyyənləşdirilmişdir.

Bütün bu nailiyyətlərə rəğmən hər gün daim böyüməkdə olan bir problemlə-abidələrin mühafizəsi problemi qarşılaşırıq. Minilliklər boyu qiymətli məlumatları günümüzədək qoruyub saxlamış abidələr gözlər qarşısında məhv olur. Artan temple gedən bu prosesin həcmi və sürəti əhəmiyyətli dərəcədə abidələrin tədqiqi həcmi və sürətini üstələyir. Əsasını müxtəlif qərar və hökmlərdən ibarət olan mühafizə tədbirləri də praktikada az effektivdir. Bunun isə əsas səbəbi Azərbaycan ərazisində mövcud olan arxeoloji abidələrin tam mükəmməl “Məlumat bazası”nın olmamasıdır.

Artıq bir müddətdir ki, Azərbaycan Respublikası Nazirlər Kabinetinin 02 avqust 2001–ci il tarixli 132 sayılı Qərarı ilə təsdiq edilmiş “Azərbaycan Respublikası ərazisində dövlət mühafizəsinə götürülmüş daşınmaz tarix və mədəniyyət abidələrinin əhəmiyyət dərəcələrinə görə bölgüsü” mövcuddur və bu siyahı vaxtaşırı olaraq yenilənir. Siyahı ilə bağlı olan digər problemlərə toxunmayaraq yalnız bir məsələni qeyd etmək istərdik ki, abidələrin nəinki mühafizəsini təmin etmək, heç yerini müəyyənləşdirmək, vəziyyətini yoxlamaq da praktiki olaraq mümkün deyil. İlk növbədə ona görə ki, abidələrin yerləşmə oriyentirləri onlar daha dəqiq və yaxşı qeydiyyatı alınsa belə zaman-zaman müxtəlif səbəblərdən öz əhəmiyyətini itirərək fəaliyyətsiz hala düşürlər. Bütün bu deyilənlər, abidələrin qeydiyyatında yeni yanaşmanın zəruriliyini, Azərbaycan abidələrinin müasir “Məlumat bazası”nın yaradılması vacibliyini əyani olaraq göstərir. Əlbəttə, abidələrin qeydiyyatı və “Məlumat bazası”nın yaradılması problemlərin həlli istiqamətində görüləcək işlərin bir hissəsidir. Lakin bu abidələrin yerləşmə koordinatlarını və xarakterini dəqiq bilməklə yanaşı, onların mühafizə effektivliyini də artırmış olacaq.

Azərbaycanın təbii zənginliklərə malik Qarabağ bölgəsi qədim dövrlərdən insanın məskunlaşdığı ərazilərdən olmuşdur. Minilliklər boyu bir-birini əvəz edən mədəniyyətlər, dövlətlər burada özlərinin varlıqlarının izlərini - onların mövcudluğunun bütün tərəflərini bizə çatdıran abidələri qoymuşdular.

Qarabağ ərazisində abidələrin dağıdılması prosesi təəssüflər olsun ki, üzdənirəq qonşularımızın işğalçılıq fəaliyyətlərilə əlaqədar olaraq daha da güclənmişdir. Qarabağın əsas hissəsi hal-hazırda işğal altında olduğundan orada abidələrin mühafizəsini təmin etmək mümkün deyil. Bundan başqa hərbi əməliyyatların gedişində Qarabağ düzənliyində yeganə yüksəkliklər olan çoxlu sayda abidə istehkam kimi istifadə olunmuşdur. Onların üzərində blindaj və səngərlər salınmış,

torpaqları müxtəlif istehkam qurğularının yaradılması üçün qazılaraq daşınmışdır. Nəticədə isə bu ərazidə olan abidələrin böyük bir qismi bu və ya digər səbəblərdən ya ciddi şəkildə zədələnmiş, ya da ki, tamamilə məhv olmuşdur. Bölgənin abidələri haqqında prinsipə yeni “Məlumat bazası”nın yaradılmasında hər hansı bir ləngimə yaxın zamanlarda onların birdəfəlik məhvinə, nəticədə isə onlarda minilliklər boyu qorunaraq saxlanmış çoxsaylı məlumat daşıyıcılarının məhv olmasına səbəb ola bilər.

Qarabağ bölgəsində arxeoloji tədqiqatlar məlum müharibənin başlaması ilə əlaqədar olaraq dayandırılırsa da, son illərdə bu tədqiqatlar yenidən başlanılmışdır. Bölgənin arxeoloji cəhətdən öyrənilməsi prosesinin aktivləşdirilməsi istiqamətində atılmış ən əsas addımlardan biri 2010-cu ildə “Qarabağ neolit-eneolit ekspedisiyası”nın yaradılmasıdır. Ekspedisiya öz fəaliyyətində ilk addım kimi Qarabağ bölgəsinin arxeoloji abidələrinin, ilk növbədə isə neolit və eneolit dövrü abidələrinin “Məlumat bazası”nın yaradılması məqsədini qoymuşdur.

Ekspedisiyanın 2010-2011-ci illərdə apardığı arxeoloji kəşfiyyat işləri 76 abidəni əhatə etməklə nəticələnmişdir. Yeni abidələrdə kəşfiyyat və artıq məlum olan abidələrin monitorinqi Ağdam rayonunun işğaldan azad bütün ərazisini, onunla həmsərhəd olan Ağcabədi və Bərdə rayonlarının ərazilərini əhatə etmişdir. Hər bir abidə GPS naviqator vasitəsilə qeydiyyatata alınaraq elektron xəritəyə köçürülmüş, onlardan yerüstü material toplanılmış və müqayisəli analizi aparılmışdır ki, bu da onların ilkin olaraq xarakterizə etmək imkanı yaratmışdır. Elektron şəkildə qeydiyyatata alınmış abidələrin bir çoxu İdeal Nərimanov və Hidayət Cəfərovun keçən əsrin 60-80-ci illərində bu ərazidə apardıqları arxeoloji tədqiqat işləri nəticəsində artıq məlum idi. Biz ancaq onların yerləşmə koordinatlarını dəqiqləşdirərək, hazırkı vəziyyətini müəyyənləşdirmiş, onlar haqqında olan faktiki maddi məlumatları artıraraq genişləndirmişik.

2012-2013-cü illərdə Qarabağ düzənliyində mövcud olan arxeoloji abidələrin elektron qeydiyyatı və xəritələşdirilməsi işi Azərbaycan Respublikası Prezidenti yanında Elmin İnkişafı Fondunun ayırdığı qrant çərçivəsində aparılmışdır. Belə ki, 2012-ci ilin iyun ayında Azərbaycan Respublikasının Prezidenti yanında Elmin İnkişafı Fondunun elmi-tədqiqat proqramlarının, layihələrinin və digər elmi tədbirlərin maliyyələşdirilməsi məqsədi ilə qrantların verilməsi üzrə 2011-ci il üçün Gənc Alim və Mütəxəssislərin Müsabiqəsinin (EİF/GAM-1-2011-2(4)) qalibi olmuş “Azərbaycanın qərb rayonlarında müxtəlif dövr arxeoloji abidələrin elektron qeydiyyatı və xəritələşməsi” layihəsi çərçivəsində Qarabağ düzənliyində yerləşən arxeoloji abidələrin elektron qeydiyyatı və xəritələşdirilməsi işinə start verilmişdir. Bir il ərzində Ağdam rayonunun işğal olunmamış əraziləri və Ağcabədi rayonunun Qarqarçaya qədər olan şimal-qərb hissəsini əhatə etməklə təxminən 990 kv. km ərazidə aparılmış arxeoloji kəşfiyyat işləri nəticəsində 169 arxeoloji abidə elektron şəkildə qeydiyyatata alınaraq pasportlaşdırılmış və 1:50000 miqyasında “Qarabağın arxeoloji abidələri xəritəsi” tərtib edilmişdir. Qeydiyyatata alınmış bu abidələrdən 125-i erkən əkinçi-maldar tayfalarına aid yaşayış yerləridir. Məhz, bu faktın özü Qafqaz arxeologiyası üçün bir yenilikdir. Qeydiyyat zamanı abidələrin fotoları çəkilərək, onların vəziyyəti haqqında qeydlər aparılmış, hər bir abidədən mümkün



olacaq miqdarda yerüstü arxeoloji materiallar toplanılaraq foto və qrafikləşdirilmişdir. Abidələrin mühafizə vəziyyətindən asılı olaraq onların toplanmaları da tərtib edilmişdir. Abidə haqqında yığılmış bütün bu informasiyalar ümumiləşdirilərək, onların elektron pasportu hazırlanmışdır.

Çox təəssüflə qeyd etmək istərdik ki, qeydiyyatda alınmış arxeoloji abidələrin çox böyük əksəriyyəti dağılmış vəziyyətdədir. Onların mühafizəsi lazım olan səviyyədə təmin edilmədiyindən, təbii və antropogen amillər səbəbindən dağıntıya məruz qalırlar. Əgər bu ərazilərdə arxeoloji abidələrin mühafizəsi istiqamətində effektiv tədbirlər görülməzsə yaxın zamanlarda Qarabağın genetik pasportu olan qiymətli abidələrimiz tamamilə məhv olmaq təhlükəsilə üzləşəcəkdirlər.

Abidələrin qeydiyyatı zamanı qarşımıza çıxan çətinliklərdən biri də əsasən təpə formasında olan abidələrin adlarının olmaması və ya yerli əhali tərəfindən adlandırılmaması idi. Arxeoloji abidələr əsasən yerli əhali tərəfindən “təpə” kimi adlandırıldığından biz məcburiyyətdən onlara yerləşmə vəziyyəti, forması, bitki örtüyü və s. göstəricilərinə görə adlandıraraq qeydiyyatda almışıq.

Qarabağ düzənliyi ərazisində arxeoloji kəşfiyyat işlərinin aparılmasında əsas məqsəd “Qarabağın arxeoloji abidələr toplusu” və “Coğrafi Məlumat Bazası”nın yaradılmasıdır.

Qarabağın arxeoloji abidələrinin vahid “Coğrafi Məlumat Bazası”nın yaradılması, yüksək dəqiqliyə malik müasir geodeziya cihazları və “ArcMap” GIS proqram təminatından istifadə edilərək tərtib olunmuş topoqrafik planlara və abidələrin atributiv məlumatlarına əsaslanır. Belə ki, hər bir abidədə çöl şəraitində topoqrafik-ölçmə işləri aparılmış və “Autodesk Map” proqramının tətbiqilə çöl-ölçmə işlərindən əldə olunmuş informasiya kameral şəraitdə emal edilərək topoqrafik planlar tərtib olunmuşdur. Bunlarla yanaşı “Global Mapper” proqramından istifadə edilərək hər bir abidə üçün relyefin üç ölçülü ədədi məlumatlarına əsaslandırılmış “şimal-cənub”, “qərb-şərq” istiqamətlərində en kəsikləri, həmçinin şimal, cənub, qərb və şərq istiqamətlərində “3D” görüntüsü hazırlanmışdır. Topoqrafik planların ayrı-ayrılıqda hər-bir abidə üçün tərtibatı, bu abidələr haqqında yer-məkan, həndəsi konfigurasiyası və relyef xüsusiyyətləri kimi məlumatların əldə olunmasına və hər bir abidənin fərdi informasiya bazasının yaradılmasında istifadə olunmuşdur. Hər bir abidəyə aid yaradılmış informasiya bazası isə vahid “Coğrafi Məlumat Bazası”nda atributiv məlumatlar bölməsinə daxil edilmişdir.

Sizin diqqətinizə təqdim olunan bu kitab, “Qarabağ neolit-eneolit ekspedisiyası”nın 2010-2013-cü illərdə Qarabağ düzənliyi ərazisində apardığı arxeoloji kəşfiyyat işlərinin nəticəsində müasir texniki vasitələrlə qeydiyyatda alınaraq xəritələşdirilən, Qarabağ düzənliyinin arxeoloji abidələrinin vahid “Coğrafi Məlumat Bazası”na daxil edilən neolit və eneolit dövrü abidələrinin bir qismini əhatə etmişdir. Belə ki, kitabda Qarabağın erkən əkinçi-maldar tayfalarına və Leylatəpə mədəniyyətinə aid 99 abidə haqqında məlumat verilmişdir.

Yuxarıda qeyd olunanlara yekun vuraraq, sonda tədqiqatların aparılması və kitabın tərtibində mənə yaxından dəstək olmuş müəllimim Tufan İshaq oğlu Axundova öz dərin təşəkkürümü bildirirəm.

## MÜNDƏRİCAT / CONTENTS / ОГЛАВЛЕНИЕ

Giriş .....	7
Introduction.....	10
Введение .....	13
İsmayılbəytərə yaşayış yeri.....	17
Settlement İsmailbeytere.....	18
Поселение Исмаилбейтепе.....	19
1 sayılı Mirvaritərə yaşayış yeri.....	33
Settlement Mirvaritere 1 .....	33
Поселение Мирваритепе 1 .....	33
İdealtərə yaşayış yeri.....	37
Settlement Idealtepe.....	37
Поселение Идеалтепе.....	37
2 sayılı Mirvaritərə yaşayış yeri.....	41
Settlement Mirvaritere 2 .....	41
Поселение Мирваритепе II .....	41
Ayaq Qərvənd yaşayış yeri .....	45
Settlement Ayag Gervend .....	45
Поселение Аяг Гервенд.....	45
Nazlixantərə yaşayış yeri .....	49
Settlement Nazlykhantepe .....	49
Поселение Назлыхантепе.....	49
Şükürbəyli yaşayış yeri.....	53
Settlement Shyukyurbeyli.....	53
Поселение Шюкюрбейли .....	53
Molla Mehditərə yaşayış yeri.....	57
Settlement Molla Mehtitepe .....	57
Поселение Молла Мехтитепе .....	57
Quzanlı yaşayış yeri.....	59
Settlement Guzanly.....	59
Поселение Гузанлы.....	59
Buynuztərə yaşayış yeri .....	63
Settlement Buynuztere .....	63
Поселение Буйнузтепе .....	63

II Yüzbaşılı yaşayış yeri .....	67
Settlement Yuzbasyly 2 .....	67
Поселение Юзбашылы – II .....	67
I Yüzbaşılı yaşayış yeri .....	71
Settlement Yuzbasyly 1 .....	71
Поселение Юзбашылы I .....	71
Kərimlitərə yaşayış yeri .....	75
Settlement Kerimliterate .....	75
Поселение Керимлитепе .....	75
Namazalıtərə yaşayış yeri .....	79
Settlement Namazalytere .....	79
Поселение Намазалытепе .....	79
Ağabəytərə yaşayış yeri .....	83
Settlement Aghabeuytere .....	83
Поселение Агабейтепе .....	83
Xanarşın yaşayış yeri .....	87
Settlement Khanarshin .....	87
Поселение Ханаршин .....	87
İstisu yaşayış yeri .....	91
Settlement Istisu .....	91
Поселение Истису .....	92
Yovshanlıtərə yaşayış yeri .....	95
Settlement Yovshanlytere .....	95
Поселение Йовшанлытепе .....	95
2 saylı Sarıcalı yaşayış yeri .....	99
Settlement Saryjaly 2 .....	99
Поселение Сарыджалы II .....	99
Bəşirtərə yaşayış yeri .....	103
Settlement Beshirtere .....	103
Поселение Беширтепе .....	104
Şomulutərə yaşayış yeri .....	105
Settlement Shomulutepe .....	105
Поселение Шомулутепе .....	106
Bənövşəlırtərə yaşayış yeri .....	111
Settlement Byanevshyalyartere .....	111
Поселение Бяневшыляртепе .....	112



Dəvəbatıran yaşayış yeri.....	115
Settlement Devebatyran.....	115
Поселение Девебатыран.....	115
Baharlı yaşayış yeri.....	119
Settlement Baharly.....	119
Поселение Бахарлы.....	119
1 saylı Vəlibəytərə yaşayış yeri.....	123
Settlement Velibeutepe 1.....	123
Поселение Велибейтепе 1.....	123
Kəbləhüseynli yaşayış yeri.....	127
Settlement Kyablyahuseynli.....	127
Поселение Кяблягусейнли.....	128
Yolkəsəntərə yaşayış yeri.....	133
Settlement Yolkasyantere.....	133
Поселение Йолкясянтете.....	133
Kəruztərə yaşayış yeri.....	135
Settlement Kyaruztere.....	135
Поселение Кярузтете.....	136
Qonşutərə yaşayış yeri.....	139
Settlement Gonshutere.....	139
Поселение Гоншутете.....	139
Mərmərtərə yaşayış yeri.....	143
Settlement Mermertere.....	143
Поселение Мермертете.....	144
1 saylı Qoşatərə yaşayış yeri.....	147
Settlement Goshatepe 1.....	147
Поселение Гошатете 1.....	147
Taunaq yaşayış yeri.....	151
Settlement Taunag.....	151
Поселение Тайнаг.....	151
2 sayli Qoşatərə yaşayış yeri.....	155
Settlement Goshatepe 2.....	155
Поселение Гошатете II.....	155
Küllütərə yaşayış yeri.....	159
Settlement Kyullyutere.....	159
Поселение Кюллютете.....	159

3 sayli Vəlibəytərə yaşayış yeri.....	163
Settlement Velibeytere 3 .....	163
Поселение Велибейтепе III .....	163
Səngərtərə yaşayış yeri.....	167
Settlement Sengertepə .....	167
Поселение Сенгертепе.....	167
Çaqqallıtərə yaşayış yeri .....	171
Settlement Çak kallitepe .....	171
Поселение Чаккаллытепе.....	171
2 saylı Vəlibəytərə yaşayış yeri.....	175
Settlement Velibeytere 2 .....	175
Поселение Велибейтепе III .....	175
Qoşatərə yaşayış yeri .....	179
Settlement Goshatepe .....	179
Поселение Гошатепе.....	180
Səfərqulutərə yaşayış yeri.....	183
Settlement Jafargulutepe.....	183
Поселение Джафаргулутепе .....	183
Küllütərə yaşayış yeri.....	187
Settlement Kyullyutepe .....	187
Поселение Кюллютепе .....	188
Gəşəlitərə yaşayış yeri .....	191
Settlement Gyashyalitepe .....	191
Поселение Гяшялитепе.....	191
Насıлар yaşayış yeri.....	195
Settlement Najilar .....	195
Поселение Гаджилар .....	195
Xanlıqtərə yaşayış yeri.....	199
Settlement Khanlygtepe .....	199
Поселение Ханлыгтепе .....	199
Boztərə yaşayış yeri .....	203
Settlement Boztepe .....	203
Поселение Бозтепе.....	203
Bılağan yaşayış yeri.....	207
Settlement Bilyaghan.....	207
Поселение Биляган .....	207

Bəybalatərə yaşayış yeri.....	211
Settlement Beybalatere.....	211
Поселение Бейбалатепе.....	211
Qəbristanlıqtərə (Boyat) yaşayış yeri.....	215
Settlement Gebristanlygtepe (Boyat).....	215
Поселение Гебристанлыгтепе (Боят).....	215
Sayadtərə yaşayış yeri.....	219
Settlement Sayadtepe.....	219
Поселение Саядтепе.....	219
Çardaqlı yaşayış yeri.....	223
Settlement Chardagly.....	223
Поселение Чардаглы.....	224
Çalağantərə yaşayış yeri.....	227
Settlement Chalaghantepe.....	227
Поселение Чалагантепе.....	228
Əbdüləzimtərə yaşayış yeri.....	231
Settlement Abdulazimtepe.....	231
Поселение Абдулазимтепе.....	231
Qaraxanlı yaşayış yeri.....	235
Settlement Garakhanly.....	235
Поселение Гараханлы.....	235
Osmantərə yaşayış yeri.....	239
Settlement Osmantere.....	239
Поселение Османтепе.....	239
Sayadtərə yaşayış yeri.....	243
Settlement Sayadtepe.....	243
Поселение Саядтепе.....	243
Qəbristanlıqtərə (Kіçikli) yaşayış yeri.....	247
Settlement Gebristanlygtepe (Kichikli).....	247
Поселение Гебристанлыгтепе' (Кичикли).....	247
Həsəntərə yaşayış yeri.....	251
Settlement Hasantepe.....	251
Поселение Гасантепе.....	252
1 saylı Sultanbud yaşayış yeri.....	255
Settlement Sultanbud 1.....	255
Поселение Султанбуд I.....	256



Evtərə yaşayış yeri .....	259
Settlement Evtere .....	259
Поселение Эвтепе .....	260
2 saylı Sultanbud yaşayış yeri.....	263
Settlement Sultanbud 2 .....	263
Поселение Султанбуд II .....	263
Zəmitərə yaşayış yeri .....	267
Settlement Zemitere .....	267
Поселение Земитепе .....	267
3 saylı Sultanbud yaşayış yeri.....	271
Settlement Sultanbud 3 .....	271
Поселение Султанбуд III .....	272
Kərpiçtərə yaşayış yeri.....	275
Settlement Kerpiçtere.....	275
Поселение Кирпичтепе .....	275
Qəbristanlıqtərə (Çullu) yaşayış yeri .....	279
Settlement Gebristanlygtepe (Chullu) .....	279
Поселение Гебристанлыгтепе (Чуллу).....	279
Alıtərə yaşayış yeri.....	283
Settlement Alytere.....	283
Поселение Алытепе .....	283
1 saylı İmamqulubəyli yaşayış yeri .....	287
Settlement İmamgulubeyli 1 .....	287
Поселение Имамгулубейли I .....	288
2 saylı İmamqulubəyli yaşayış yeri .....	291
Settlement İmamgulubeyli 2.....	291
Поселение Имамгулубейли II .....	291
3 saylı İmamqulubəyli yaşayış yeri .....	295
Settlement İmamgulubeyli 3 .....	295
Поселение Имамгулубейли III.....	295
7 saylı İmamqulubəyli yaşayış yeri .....	299
Settlement İmamgulubeyli 7.....	299
Поселение Имамгулубейли VII .....	299
Canavartərə yaşayış yeri .....	303
Settlement Janavartere .....	303
Поселение Джанавартепе.....	303

Qəbristanlıqtərə (Qaraxanlı) yaşayış yeri .....	307
Settlement Gebristanlygtepe (Garakhanly).....	307
Поселение Гебристанлыгтепе (Гараханлы).....	307
Söyüdlütərə yaşayış yeri .....	311
Settlement Seyudlutere.....	311
Поселение Сёюдлютепе .....	311
İslambəytərə yaşayış yeri .....	315
Settlement Islambeytere.....	315
Поселение Исламбейтепе.....	315
Kərimtərə yaşayış yeri .....	317
Settlement Kerimtere .....	317
Поселение Керимтепе.....	318
Düztərə yaşayış yeri .....	321
Settlement Dyuztere .....	321
Поселение Дюзтепе .....	321
Şamlıtərə yaşayış yeri .....	323
Settlement Shamlytere .....	323
Поселение Шамлытепе .....	323
Pambıqtərə yaşayış yeri .....	327
Settlement Pambygtepe .....	327
Поселение Памбыгтепе.....	328
Baxçatərə yaşayış yeri.....	331
Settlement Bakhchatepe.....	331
Поселение Бахчатепе.....	331
Qəltərə yaşayış yeri.....	335
Settlement Getltere.....	335
Поселение Гятлигтепе .....	336
Məktəbtərə yaşayış yeri .....	341
Settlement Mektebtere .....	341
Поселение Мектебтепе.....	341
Əhədtərə yaşayış yeri .....	345
Settlement Ehedtere .....	345
Поселение Ахадтепе.....	345
1 saylı Xımitərə yaşayış yeri.....	349
Settlement Khumytere 1.....	349
Поселение Хымытепе I .....	349

2 saylı Xımitərə yaşayış yeri.....	353
Settlement Khumytepe 2.....	353
Поселение ХЫМЫТЕПЕ II .....	353
3 saylı Xımitərə yaşayış yeri.....	357
Settlement Khumytepe 3.....	357
Поселение ХЫМЫТЕПЕ III.....	357
4 saylı Xımitərə yaşayış yeri.....	361
Settlement Khumytepe 4.....	361
Поселение ХЫМЫТЕПЕ IV .....	361
1 saylı Çəmənli yaşayış yeri .....	365
Settlement Chemenli 1 .....	365
Поселение Чеменли I.....	366
2 saylı Çəmənli yaşayış yeri .....	369
Settlement Chemenli 2.....	369
Поселение Чеменли II .....	369
Sulduztərə yaşayış yeri.....	373
Settlement Sulduztepe .....	373
Поселение Сулдузтепе .....	373
Adsıztərə yaşayış yeri .....	377
Settlement Adsyztepe.....	377
Поселение Адсызтепе.....	377
Uzuntərə yaşayış yeri .....	381
Settlement Uzuntepe.....	381
Поселение Узунтепе .....	381
Sarıtərə yaşayış yeri .....	385
Settlement Sarytepe .....	385
Поселение Сарытепе .....	385
Yolaşantərə yaşayış yeri.....	389
Settlement Yolashantepe .....	389
Поселение Йолашантепе.....	389
Qazantərə yaşayış yeri .....	393
Settlement Gazantepe .....	393
Поселение Газантепе .....	393
Kazımbəytərə yaşayış yeri .....	397
Settlement Kazymbeytepe .....	397
Поселение Казымбейтепе .....	397



1 saylı Səfərli yaşayış yeri .....	401
Settlement Safarli 1.....	401
Поселение Сафарли I.....	401
2 saylı Səfərli yaşayış yeri .....	405
Settlement Safarli 2.....	405
Поселение Сафарли II .....	405
Bəhməztərə yaşayış yeri.....	409
Settlement Behmeztere .....	409
Поселение Бекмезтепе.....	409
Fərmanərə yaşayış yeri .....	413
Settlement Farmantere .....	416
Поселение Фармантепе .....	417
8 saylı İmamqulubəyli yaşayış yeri .....	425
Settlement İmamgulubeyli 8.....	425
Поселение Имамгулубейли VIII.....	426
Nəticə.....	428
Conclusion .....	430
Заключение .....	432
Ədəbiyyat.....	434
Bibliography .....	434
Литература.....	434