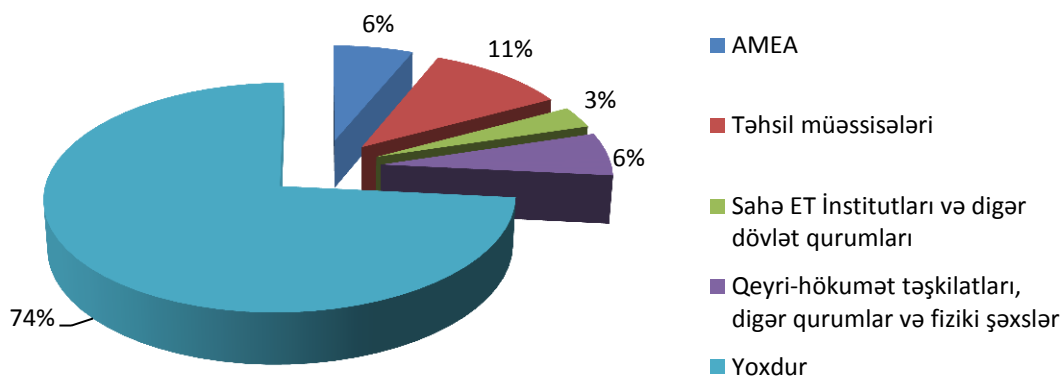


**GƏNC ALIM VƏ TƏDQIQATÇILAR MÜSABİQƏSİ**  
**EİF-GAT-6-2021-2(39)**  
**Qurumların statistikasını**

Qurumlar	Rəhbər və icraçıların sayı	Faizlə
AMEA	4	6.25%
Təhsil müəssisələri	7	10.93%
Sahə ET İnstitutları və digər dövlət qurumları	2	3.13%
Qeyri-hökumət təşkilatları, digər qurumlar və fiziki şəxslər	4	6.25%
Yoxdur	47	73.44%
<b>Cəmi</b>	<b>64</b>	<b>100%</b>

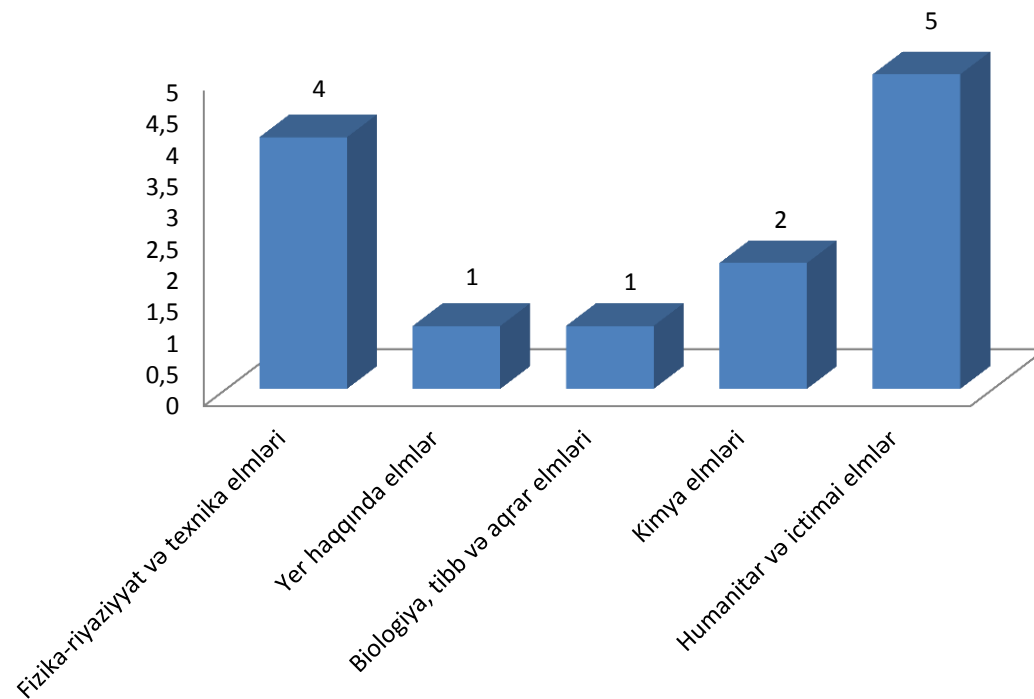


## Rəhbər və icraçıların müxtəlif qurumlar üzrə statistikas

№	Layihə rəhbərinin çalışdığı qurumun adı	Rəhbər və icraçıların sayı	Faizlə
<b>AMEA təşkilatları</b>			
1	AMEA Molekulyar Biologiya və Biotexnologiyalar İnstitutu	3	75%
2	AMEA Folklor İnstitutu	1	25%
<b>Cəmi</b>		<b>4</b>	<b>100%</b>
<b>Təhsil müəssisələri</b>			
1	Azərbaycan Dövlət Neft və Sənaye Universiteti	5	71.42%
2	Azərbaycan Turizm və Menecment Universiteti	1	14.29%
3	Mədəniyyət və Sənətkarlıq üzrə 15 saylı Bakı peşə liseyi	1	14.29%
<b>Cəmi</b>		<b>7</b>	<b>100%</b>
<b>Sahə elmi-tədqiqat institutları və digər dövlət qurumları</b>			
1	Dağ Yəhudiləri Muzeyi	1	100%
<b>Cəmi</b>		<b>1</b>	<b>100%</b>
<b>Qeyri-hökumət təşkilatları, digər qurumlar və fiziki şəxslər</b>			
1	Prestige Group	1	20%
2	Degussa MMC	1	20%
3	Grand Mix MMC	1	20%
4	Ok Tours	1	20%
5	Müdafie Sənayesi Nazirliyi "İqlim-Elmi İstehsalat Müəssisəsi" MMC	1	20%
<b>Cəmi</b>		<b>5</b>	<b>100%</b>
<b>Yoxdur</b>		<b>47</b>	<b>100%</b>

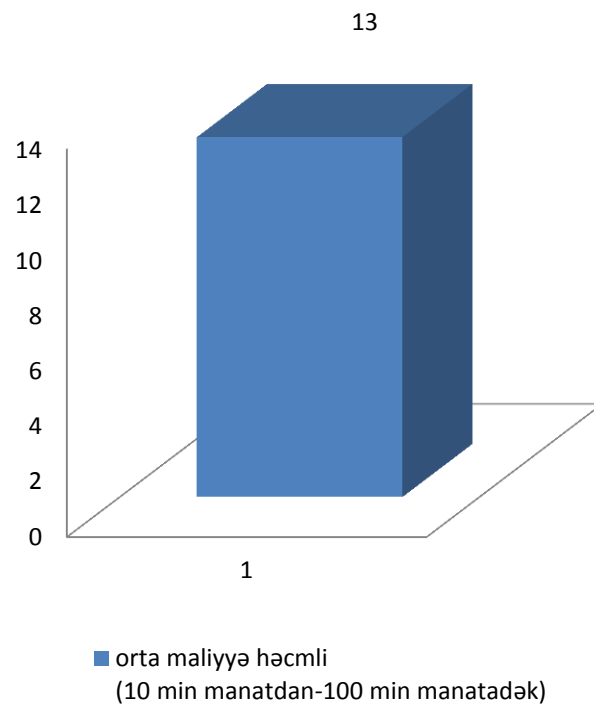
### Qrant layihələrinin elm sahələrinə görə statistikası

Elmin İnkişafı Fondunun Təsnifatı üzrə elm sahələri	Layihələrin sayı	Layihələrin sayı, faizlə	Layihələrin cəmi maliyyələşdirilmə məbləği (manat)
Fizika-riyaziyyat və texnika elmləri	4	30.77%	165000,00
Yer haqqında elmlər	1	7.69%	45000,00
Biologiya, tibb və aqrar elmləri	1	7.69%	45000,00
Kimya elmləri	2	15.38%	95000,00
Humanitar və ictimai elmlər	5	38.47%	215000,00
<b>Cəmi</b>	<b>13</b>	<b>100%</b>	<b>565000,00</b>



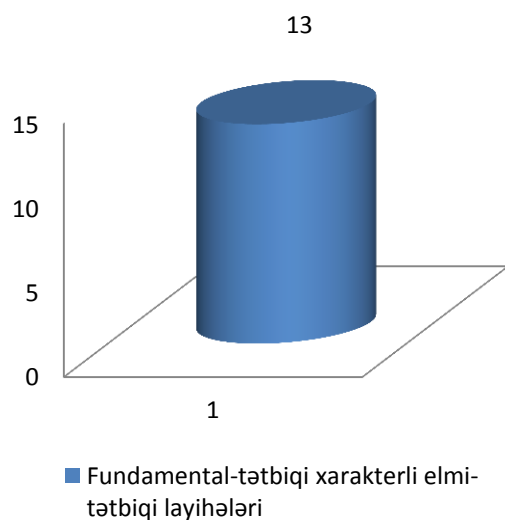
## Qrant layihələrinin maliyyələşdirilmə həcmi üzrə statistikasi

Maliyyələşdirilmə həcmi	Layihələrin sayı	Layihələrin sayı, faizlə	Layihələrin cəmi maliyyələşdirilmə məbləği (manat)
orta maliyyə həcmli (10 min manatdan-100 min manatadək)	13	100%	565000,00
<b>Cəmi</b>	<b>13</b>	<b>100%</b>	<b>565000,00</b>



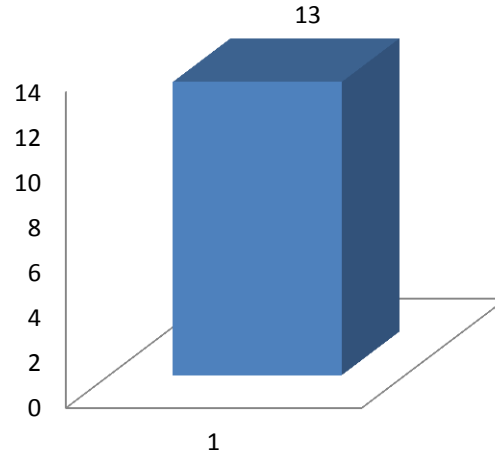
## Qrant layihələrinin növlərə görə statistikas

Layihələrin növləri	Layihələrin sayı	Layihələrin sayı, faizlə	Layihələrin cəmi maliyyələşdirilmə məbləği (manat)	Faizlə
Fundamental-tətbiqi xarakterli elmi-tətbiqi layihələri	13	100%	565000,00	100%
<b>Cəmi</b>	<b>13</b>	<b>100%</b>	<b>565000,00</b>	<b>100%</b>



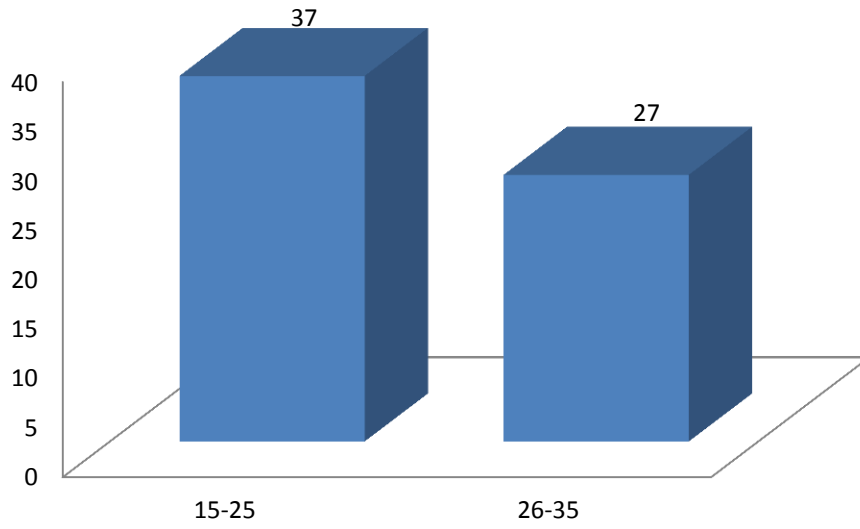
### Qrant layihələrinin icra müddətinə görə statistikas

İcra müddəti	Layihələrin sayı	Layihələrin sayı, faizlə	Layihələrin cəmi maliyyələşdirilmə
12 ay	13	100%	565000,00
<b>Cəmi</b>	<b>13</b>	<b>100%</b>	<b>565000,00</b>



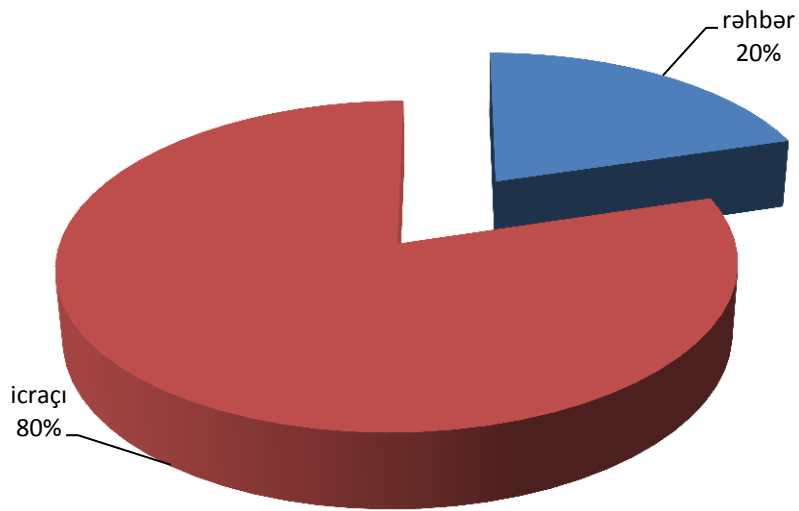
## Rəhbər və icraçların yaş həddinə görə statistikası

Yaş intervalları	Say	Faizlə
15-25	37	57.81%
26-35	27	42.19%
<b>Cəmi</b>	<b>64</b>	<b>100%</b>



### Rəhbər və icraçılar üzrə statistika

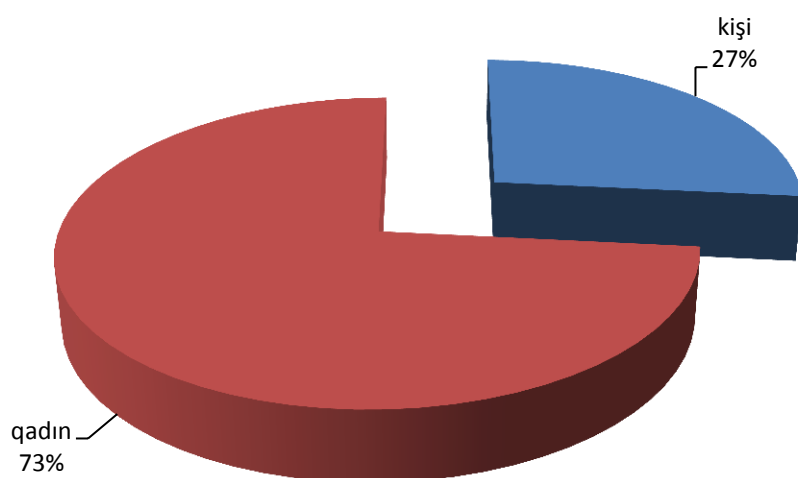
Layihədə iştirak funksiyası	Nəfər (say)	Nəfər (faizlə)
rəhbər	13	20.31%
icraçı	51	79.69%
<b>Cəmi</b>	<b>64</b>	<b>100%</b>





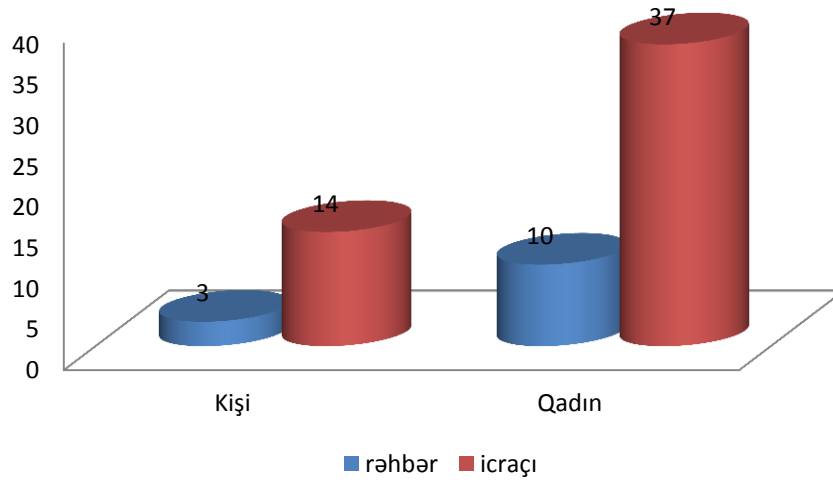
## Rəhbər və icraçıların gender statistikası

Gender	Nəfər (say)	Nəfər (faizlə)
kişi	17	26.56%
qadın	47	73.44
<b>Cəmi</b>	<b>64</b>	<b>100%</b>



## Rəhbər və icraçılar arasında ayrılıqda olmaqla gender statistikası

Layihədə iştirak funksiyası	Kişi	Faizlə	Qadın	Faizlə	Cəmi
rəhbər	3	4.69%	10	15.63%	<b>13</b>
icraçı	14	21.87%	37	57.81%	<b>51</b>
<b>Cəmi</b>	<b>17</b>	<b>26.56%</b>	<b>47</b>	<b>73.44%</b>	<b>64</b>



**Rəhbər və icraçıların elmi dərəcələrə görə və müxtəlif yaş hədləri üzrə statistikas**

Yaş \ Elmi dərəcə	15-25	26-35	Cəmi	Faizlə
fəlsəfə doktoru		2	2	3.12%
yoxdur	37	25	62	96.88%
<b>Cəmi</b>	<b>37</b>	<b>27</b>	<b>64</b>	<b>100%</b>
<b>Faizlə</b>	<b>57.81%</b>	<b>42.19%</b>	<b>64</b>	<b>100%</b>

